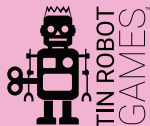


BUNNY DROPS



UN JEU DE CARTES AVEC
DES BONDS ET DES CROTTES DE LAPIN !



BUNNY DROPS : UN JEU DE CARTES

OBJECTIF :

Accumulez le plus de points en nourrissant des lapins. Mais attention ... les lapins non nourris, les excédents de nourriture et les crottes de lapins non nettoyées peuvent vous faire perdre des points.

PRÉPARATION ET MISE EN PLACE:

Retirez les cartes marquées 5+ pour une partie de deux à quatre joueurs.

Mélangez les cartes et formez une pile sur la table, face rose visible. Distribuez trois cartes à droite de la pile pour former les têtes de colonnes et trois cartes en dessous pour former les têtes de rangées.

Remplissez les neuf espaces entre les têtes avec des cartes de la pile, en retournant chaque carte sur sa face nourriture (avec fond vert).

La grille initiale doit ressembler au schéma suivant :



ZONE DE JEU

Pile : face rose visible

Têtes de colonnes

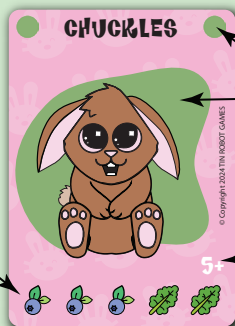


Têtes de rangées

Face nourriture

ANATOMIE D'UNE CARTE :

Nourriture obligatoire pour lapin vaut 1pt. pour chaque, si le lapin est complètement nourri.



Symbole de couleur pour le lapin

Cartes pour 5 & 6 joueurs

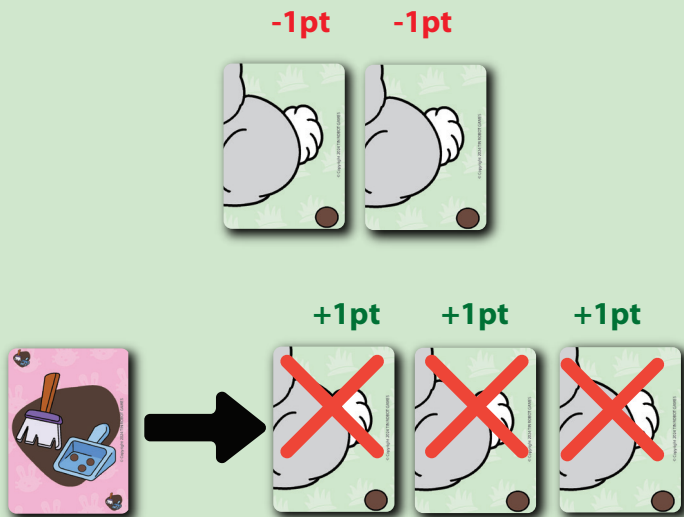
LES CARTES JOKERS :

Une carte joker peut représenter n'importe quel aliment



CARTES CROTTES DE LAPIN :

Chaque carte crotte de lapin piochée vaut **-1 point** à la fin de la partie, à moins qu'elle ne soit balayée. Une carte pelle et balayette à poussière piochée permet de balayer jusqu'à 3 cartes crottes de lapin, les transformant en **+1 point** chacune.



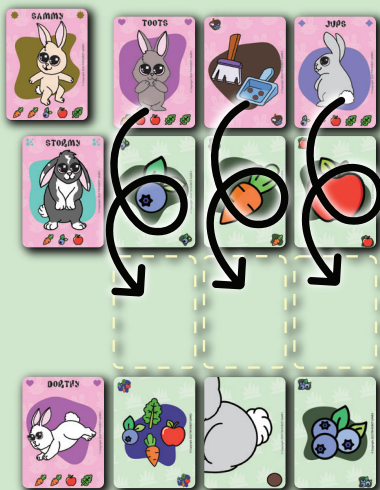
DÉROULEMENT DE LA PARTIE :

Choisissez le premier joueur. L'ordre se poursuit ensuite dans le sens des aiguilles d'une montre. Pendant son tour, un joueur choisit une colonne ou une rangée à collecter et place ses cartes sur la table devant lui, en conservant la même orientation face visible. Cela inclut la carte rose de tête et les cartes vertes correspondantes.



Remplissez ensuite la rangée ou la colonne vide avec des cartes de tête :

- Si une rangée a été choisie, remplissez de nouveau les espaces vides en utilisant les cartes des têtes de colonnes correspondantes en les retournant sur leur face verte.
- Si une colonne a été choisie, remplissez de nouveau les espaces vides en utilisant les cartes des têtes de rangées correspondantes en les retournant sur leur face verte.
- Distribuez maintenant de nouvelles cartes de têtes venant de la pile principale pour compléter les cartes de têtes manquantes (de gauche à droite, puis de haut en bas).





La partie se termine lorsqu'un nombre de manches est atteint en fonction du nombre total de joueurs. Les joueurs doivent avoir un nombre égal de tours. Pour garder une vue sur le nombre de manches effectuées, regardez le nombre de cartes roses que possède un joueur :

2 joueurs : 8 manches

3 joueurs : 7 manches

4 joueurs : 6 manches

5/6 joueurs : 5 manches



LE DÉCOMPTE DE POINTS :

Un lapin est considéré comme nourri s'il est associé à des cartes de nourriture qui correspondent à tous les symboles de nourriture souhaités affichés en bas de la carte.

Si un lapin n'a besoin que d'un seul type de nourriture et qu'un joueur possède une carte avec des multiples de cette nourriture, la carte ne peut être utilisée que pour nourrir ce lapin. Les cartes contenant plusieurs aliments ne peuvent pas être réparties entre les lapins.

Les joueurs gagnent 1 point pour chaque symbole de nourriture sur les cartes de lapin qui ont été nourries avec succès.

Si un lapin n'a pas été complètement nourri, il faut déduire 2 points du score du joueur pour chaque lapin non nourri.

Les joueurs déduisent également 1 point pour chaque carte de nourriture restante (qu'elle soit simple ou multiple).

Une carte pelle et balayette à poussière peut nettoyer jusqu'à 3 cartes crotte de lapin. Les cartes crotte de lapin nettoyées valent 1 point chacune. Les cartes crotte de lapin non nettoyées déduisent 1 point chacune.

Enfin, si les lapins d'un joueur (nourris et non nourris) ont tous des symboles de couleur différente (c'est-à-dire qu'il n'y a pas de couleurs répétitives), ce joueur obtient un bonus de 3 points.

RESUMEN DE PUNTOS:

- +1 pt : Pour chaque symbole de nourriture sur les cartes de lapin nourri.
- +3 pts : Si tous les lapins collectés ont des symboles de couleurs différentes.
- +1 pt : Pour chaque carte crotte de lapin nettoyée.
- 2 pts : Pour chaque lapin qui n'est pas complètement nourri.
- 1 pt : Pour chaque carte de nourriture restante.
- 1 pt : Pour chaque crotte de lapin non nettoyée.



EXEMPLE DE SCORE DE JOUEUR (PARTIE À 6 JOUEURS) : SCORE TOTAL = 7 POINTS

+3 pts pour avoir des symboles de couleurs différentes



Pas complètement nourri
-2 pts



Complètement nourri
+4 pts
(1 par élément en bas de la carte)



Complètement nourri
+3 pts
(1 par élément en bas de la carte)



+3 pts
(3 crottes de lapin nettoyées)



Pas complètement nourri
-2 pts



Les restes
-1 pt

Crotte de lapin non nettoyée
-1 pt



GAGNER LA PARTIE :

Le joueur ayant le score le plus élevé à la fin de la partie gagne. En cas d'égalité, le joueur qui a le plus de lapins nourris gagne. En cas d'égalité, le joueur qui a le moins de cartes de nourriture restantes gagne. En cas d'égalité, le joueur qui a le moins de crottes de lapin non balayées gagne.

Si l'égalité subsiste, les joueurs partagent la victoire.

CRÉDITS :

Concepteur : Megan Staley

Illustrateur : César Ayala Delgado

Développeur : James Staley

Éditeur : Tin Robot Games

Éditeurs des règles: Andrew Gilpin & Sarah Pippy

Traduction : Logan Labrune

Pour plus d'informations sur les règles et vidéos, visitez tinrobotgames.com et suivez-nous sur les médias sociaux @tinrobotgames.

